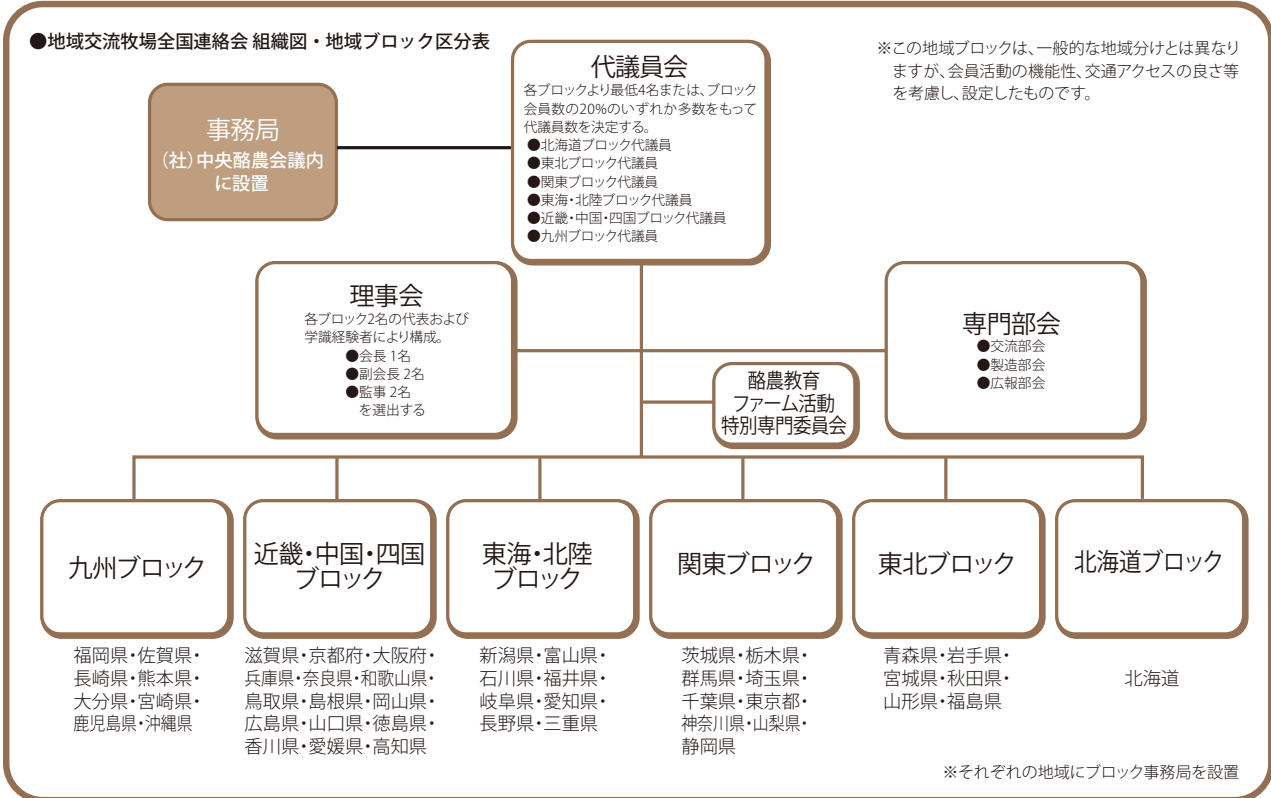


# 全国に広がる安心と信頼の「地域交流牧場全国連絡会」ネットワーク



- 「地域交流牧場全国連絡会」は、全国6ブロック(北海道、東北、関東、東海・北陸、近畿・中国・四国、九州)に分かれ、各ブロックから選ばれた代議員や理事によって運営されています。会費徴収や活動資金の管理方法の決定、代議員の選出など、会員の主体的な運営で行う、自立的な組織です。
- 「地域交流牧場全国連絡会」の活動は、会員の会費(毎年、代議員会にて決定)と、生産者団体である(社)中央酪農会議からの助成金等により運営されています。

## 入会方法はかんたん！

- step 1 加入申込書に必要事項を記入
  - step 2 地域交流牧場全国連絡会事務局へファックス送信
  - step 3 年会費等の支払い方法について事務局から連絡致します。**入会金無料 年会費1万5千円**  
(年会費には施設所有者賠償責任保険料が含まれます。)  
(※生産物賠償責任保険料が別途必要です。)
  - step 4 年会費・生産物賠償責任保険料のご入金
- 手続完了です。**  
ようこそ地域交流牧場全国連絡会へ

## 入会資格につきまして

本会員には、「正会員」と「準会員」の2つの区分があります。

- 本会員 家畜を飼養している牧場及び農場(議決権あり)
- 準会員 上記以外で本会の事業に協力・参加する者(議決権なし)

## 地域交流牧場全国連絡会 加入申込書

下記の欄内にご記入いただき、事務局宛にFAXしてください。

牧場名 (団体名)	
代表者 氏名	
担当者 氏名	
住所	〒
電話	FAX

【注意】※1年度内にご加入された場合でも、年会費1万5千円をお支払いいただきます。※2 お支払いいただいた年会費は、払い戻しできません。

この方向でFAX送信してください。 03-3219-2622

お問合せ先：地域交流牧場全国連絡会事務局  
〒101-0047 東京都千代田区内神田1-1-12  
コービル9F 社団法人中央酪農会議内  
TEL.03 (3219) 2624  
FAX.03 (3219) 2622  
http://www.dairy-farm.jp

スタンプ押印欄



地域交流牧場全国連絡会

地域交流牧場

検索